

百日咳

平成23年度の活動報告

レファレンス関係の配布実績

レファレンス	地方衛生研究所		計	
	レファレンスセンター	その他		
LAMPキット	百日咳菌	4	10	14
	<i>Bordetella holmesii</i>	10	28	38
陽性DNA	百日咳菌	2	5	7
	百日咳類縁菌	2	6	8
計		18(8施設)	49(24施設)	67(32施設)

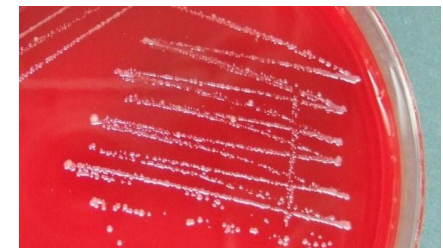
百日咳に関する情報還元

- 小児からの百日咳類縁菌 *Bordetella holmesii* の分離症例—大阪府, 2011年. IASR, 33:15-6, 2012. 大阪公衛研, 他(論文投稿準備中).
- 百日咳集団感染疑い事例における起因病原体の検索. IASR, 32:234-6, 2011. 徳島県保健製薬環境セ, 和歌山市衛研, 秋田県健康環境セ、他.
- Kamiya et al., Transmission of *Bordetella holmesii* during pertussis outbreak, Japan. Emerg Infect Dis, 18(7):1166-9. 宮崎衛研, 感染研情報セ, 他.

平成24年度の活動計画

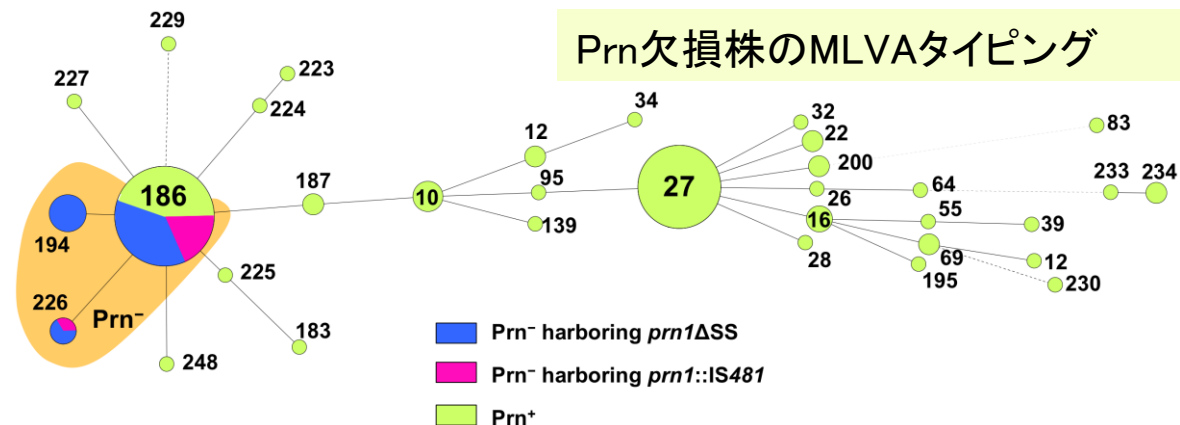
- 近年国内で出現が確認された百日咳類縁菌 *Bordetella holmesii* の病原体サーベイランス(継続)

⇒ 百日咳菌と *B. holmesii* の病原体鑑別を行い、百日咳感染症に占める *B. holmesii* 感染を評価する。



- 百日咳菌パータクチン欠損株の流行調査

⇒ 2000年以降、わが国では定着因子パータクチンを欠損する流行株が認められており、近年の流行状況を遺伝子型とともに調査する。



Otsuka et al., PLoS ONE, 7(2):e31985 (2012)

ボツリヌス症
および
ジフテリア関連

食餌性ボツリヌス事例(2011-12年度)

•鳥取県 米子市

- 患者2名(69歳男性、69歳女性の夫婦)
- 2012年3月23日昼「あずきばっとう」喫食
- 24日未明 救急搬送、入院
- しびれ、ろれつ回らず、呼吸困難 →意識不明、人工呼吸器装着(2症例とも)

• 感染研では患者由来検体を検査(食品は国立医薬品食品衛生研究所で検査)

•2012年3月24日採取検体

- 患者血清(2名) - 両検体からA型ボツリヌス毒素を検出(マウス試験)
- 患者糞便(2名) - 両検体からA型ボツリヌス毒素を検出(マウス試験)
 - 両検体からA型、B型ボツリヌス毒素遺伝子を検出(PCR)
 - 両検体からA(B)型ボツリヌス菌を分離

•2012年5月24日採取検体

- 患者血清(2名) - 両検体ともボツリヌス毒素陰性(マウス試験)
- 患者糞便(2名) - 1名の検体からA型ボツリヌス毒素を検出(マウス試験)
 - 両検体からA型ボツリヌス菌を分離

その他ボツリヌス症疑い検査事例(2011-12年度)

- 4月 名古屋市(乳児ボツリヌス症疑い)
 - 患者便 陰性
- 4月 さいたま市(ボツリヌス菌疑い菌株)
 - 菌株 陰性
- 5月 栃木県(乳児ボツリヌス症疑い)
 - 患者便、血清 陰性
- 5月 岐阜県(ボツリヌス疑い(成人))
 - 患者便、血清 陰性
- 6月 愛知県(岡崎市)(乳児ボツリヌス症)
 - 患者便他 陽性(A型)
- 6月 福山市(乳児ボツリヌス症疑い)
 - 患者便他 陰性
- 7月 横浜市(菌株同定依頼)
 - 菌株 陰性

(*Clostridium sporogenes*)
- 9月 神奈川県(乳児ボツリヌス症疑い)
 - 患者便 陰性
- 9月 愛媛県(乳児ボツリヌス症疑い)
 - 患者便 陰性
- 1月 愛知県(乳児ボツリヌス症疑い)
 - 患者便、血清 陰性

平成23年度 ジフテリアおよび *Corynebacterium ulcerans* 感染症関連報告

(1) ジフテリアの報告

✓真性ジフテリア患者報告無し

✓ジフテリア毒素原性陰性の *Corynebacterium diphtheriae* 分離例は、7例報告あり

新潟県 5例、千葉県 2例（いずれもジフテリアが疑われる症状の報告なし）

7菌株全て、生化学的性状から *Corynebacterium diphtheriae* mitis型と同定され、PCRによるジフテリア毒素遺伝子検出及び培養細胞法によるジフテリア毒素検出は両方とも陰性であった。

(2) *Corynebacterium ulcerans* 感染症例の報告

ジフテリア毒素原性陽性の *Corynebacterium ulcerans* 分離例は、3例報告あり

滋賀県 1例（咽頭偽膜あり、咽頭より菌検出）

山形県 1例（上肢感染部位より菌検出）

香川県 1例（上肢潰瘍あり、腋窩リンパ節より菌検出）

3菌株全て、生化学的性状から *Corynebacterium ulcerans* と同定され、PCRによるジフテリア毒素遺伝子検出及び培養細胞法によるジフテリア毒素検出は両方とも陽性であった。

ボツリヌス症およびジフテリア関連 の細菌学的検査の技術継承

日 時 平成24年11月20日(火)～22日(木)

講習会名 ボツリヌス症の細菌学的検査に関する講習会

場 所 国立感染症研究所 村山庁舎

1. ボツリヌス・リファレンスセンター登録地衛研を対象に、講習会に関するアンケート調査
2. 講習会企画と参加募集
1. 衛生微生物協議会レファレンス委員会委員長と感染症対策部会部会長の連名による「地衛研所長宛の講習会出席依頼書」作成依頼